

## Club Ecomobilité – Message du 18 juin 2023

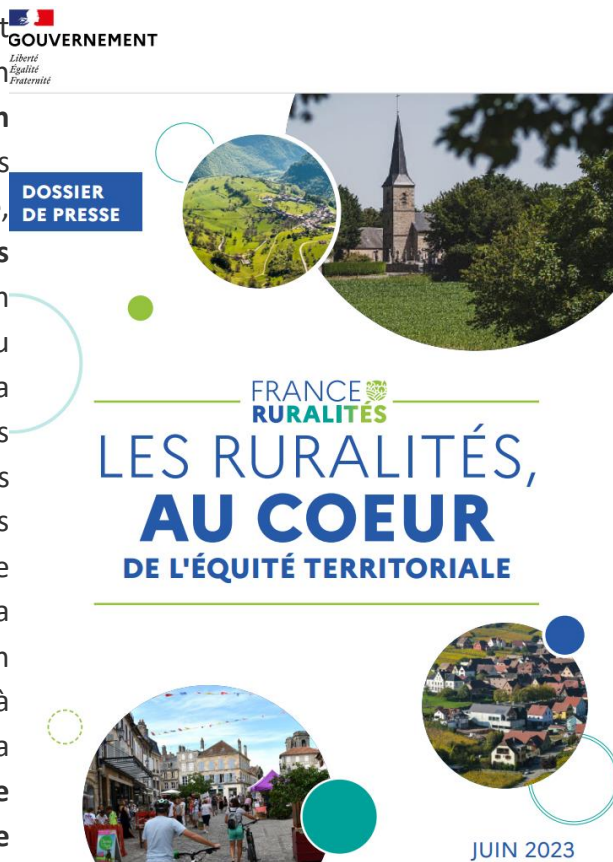


Les nouvelles de cette semaine concernent particulièrement les zones peu denses pour lesquelles il faut rapidement trouver les moyens de relancer une dynamique territoriale.

**Réglementation Européenne sur l'intelligence artificielle:** Le **Parlement européen** a adopté un **Artificial Intelligence Act** cette semaine en intégrant les **dernières avancées techniques** qui correspondent aussi à de **nouvelles menaces** contre les législations existantes. Cette nouvelle réglementation porte principalement sur la **protection du droit d'auteur**, la mise en place d'un **système** permettant de **distinguer le réel du fictif** et un encadrement très strict des **systèmes d'identification biométrique**. En terme d'**applications** qui devront être mises en conformité, on pense surtout au robot conversationnel **ChatGPT** et au générateur d'images **Midjourney**, qui ont été très vite **adoptés** par une large **communauté d'utilisateurs**. [Article \(urba2000.com\)](https://www.urba2000.com)

**Plan France ruralités :** de nouvelles mesures ont été annoncées par le **Gouvernement** en

déplacement dans la **Vienne** : Mme **Élisabeth Borne**, **Première ministre** et les ministres concernés, autour de Mme **Dominique Faure**, **ministre déléguée chargée des Collectivités territoriales et de la Ruralité**. Ce Plan est mis en œuvre par l'ANCT qui a créé un nouveau programme, baptisé « **Villages d'Avenir** » qui va recruter **100 chefs de projets** qui pourront aider les territoires à déployer des **médicobus**, des solutions de **mobilité du dernier kilomètre** parmi d'autres mesures concrètes détaillées dans le dossier de presse (Photo ci-contre) : augmentation de la **dotations biodiversité** pour la création et l'entretien d'un réseau d'aires protégées (**SNAP**) qui vise à couvrir **30 % du territoire national** en **2030**, la rénovation des **logements**, le soutien au **commerce** la **santé**. Il s'agit aussi de pérenniser les **zones de revitalisation rurale (ZRR)** dont le but est de soutenir l'installation d'**entreprises**, de **professionnels de santé** ...dans les territoires ruraux. Pour consulter les documents [Article \(urba2000.com\)](https://www.urba2000.com)



**Politique de mobilité inclusive** : un document du **Club des Villes & Territoires Cyclables et Marchables** fait le point sur la « **précarité mobilitaire** » qui touche près de **20%** de la **population** française ( **13,3 millions** de personnes), ses **mécanismes** et les dispositifs qui sont déployés par les **collectivités territoriales** pour y faire face. Ce sont **350 à 400** projets de **mobilité inclusive** qui sont décrits dans ce **panorama** en particulier :

- la **tarification solidaire** : mise en place par **Nantes Métropole**, **Rennes Métropole**, **Saumur Val de Loire**. Les services Free Velo'v sur la Métropole de **Lyon** et la Communauté Urbaine de **Dunkerque**.

-des **ateliers** pour favoriser l'apprentissage et l'appropriation du **vélo** (**Paris Habitat**). Pour lire le document [Article \(urba2000.com\)](http://urba2000.com)

La **transition numérique** dans les **territoires ruraux** : Une note d'**Antoine Courmont**, chercheur en science politique publié par **Vie Publique** montre ce qui s'est passé dans les **zones rurales** en ce qui concerne le **numérique** pour la vie quotidienne, que l'on a pu appeler **smart city** jusqu'à la **fin des années 2010** dans les **villes du monde**. En **Europe**, les zones blanches tendent à disparaître au profit d'un **réseau fibre performant**, comme le plan **France Très Haut Débit**, lancé en **février 2013** et un **réseau mobile** couvrant la **quasi totalité** des territoires. Les habitants profitent du numérique pour le travail, l'éducation, les loisirs, la consommation ou l'accès aux services publics. Mais les services classiques (services publics de la Poste, Impôts, distributeurs de banque ...) disparaissent, ce qui pénalise les personnes atteintes d'**illectronisme** (**13 millions de français**). Parallèlement aux mesures publiques (offre d'accompagnement dans des **hubs territoriaux**), des **initiatives privées** ont commencé à transformer les habitudes d'achat: e-commerce (**Amazon**, le **BonCoin...**), le secteur du tourisme est aussi impacté par **Airbnb** et ces plateformes créent des liens au plan local. Il y a un enjeu pour les politiques locales à ne pas se laisser dépasser par ces initiatives qui n'intègrent pas du tout les objectifs de **solidarité** et de **circularité locales**. [Article \(urba2000.com\)](http://urba2000.com)

**Innovation** : l'**Urban Loop**, transport léger sur rail. Sélectionnée par l'**Agence de l'Innovation et des Transports** (AIT) service du **Ministère des transports** que vous connaissez, cette solution de transport urbain est décrite dans un article de **TransportShaker**. Les «**capsules**» sont petites (**1 mètre de large** pour **1.6 mètre de haut** et **3.2 m de long**) et permettent d'embarquer **1 ou 2 personnes**. La **consommation d'énergie** par km parcouru est **faible**. Les voies sont également **étroites** ce qui réduit l'encombrement dans la ville et l'organisation du réseau en **boucles interconnectées** permet de ne pas arrêter les véhicules qui circulent sur la boucle centrale. La **démonstration** annoncée en **2024** à **Saint-Quentin-en-Yvelines** permettra d'imaginer comment cette solution peut s'intégrer dans le **plan d'urbanisme** d'un quartier **existant** ou **renové**. [Article \(urba2000.com\)](http://urba2000.com)

**Énergies renouvelables** : **Données ouvertes** sur les **ressources énergétiques** territoriales et leur **niveau d'exploitation** actuel. L'**IGN** et le **CEREMA** ont créé un **Portail cartographique** qui vient d'être mis en ligne (en version bêta) comme **outil** pour accéder aux **données** sur l'**éolien terrestre**, le **solaire photovoltaïque** et **thermique**, la **géothermie**, le **biogaz** ainsi que certains éléments caractéristiques des territoires (**PLU**, **PNR**, **monuments** ....). La consultation s'effectue dans de bonnes conditions à condition de **zoomer assez fort**. Pour obtenir des **précisions** sur le **mode**

**d'emploi des données** et les évolutions de l'outil, des **séminaires** sont organisés par l'équipe à l'origine de cet outil : pour s'inscrire [Article \(urba2000.com\)](http://urba2000.com)

Bien à vous

Jean-François JANIN et Philippe DELCOURT